

Bildungs- angebot 1|2023





Wir wissen, worauf es Ihnen in der Praxis ankommt. Deshalb halten wir uns nicht lange mit der Theorie auf. Stattdessen kommen wir lieber gleich zum Punkt: mit sofort umsetzbarem Wissen.

Bildungsangebot 1|2023

Lernen Sie vor Ort oder online – ganz individuell

Digitales Lernen ist mittlerweile zum festen Bestandteil in Ihrem Bildungsmix geworden. Ganz selbstverständlich nutzen Sie unsere Online-Seminare, Live-Tutorials oder Livestreams. Gleichzeitig suchen wir alle wieder den persönlichen Erfahrungsaustausch vor Ort, wollen uns begegnen und voneinander lernen. Deshalb haben wir die Branchentage in Paderborn für Sie erweitert. Neben der Eingliederungs-, Kinder- und Jugendhilfe bieten wir jetzt auch der Altenpflege eine Plattform zum Austausch innerhalb der Branche an. Zudem haben wir eine ganz neue Veranstaltungsreihe ins Leben gerufen – das Vivendi-Update.

Mit dem Vivendi-Update kommen wir in Ihre Region und informieren Sie über alle relevanten Funktionen und Services, die in den vergangenen Monaten in Vivendi released wurden. Lassen Sie sich bei Bedarf konkrete Produkte von unserem Vertriebsteam vorstellen, tauschen Sie sich mit Fachkollegen aus, und kommen Sie mit Gleichgesinnten ins Gespräch – in Berlin, Würzburg, Paderborn oder einfach online.

Wir freuen uns auf Sie!



Simone Carl
Seminare und Kundenveranstaltungen
FON +49 5251 771-229
seminare@connex.de

Inhalt

Unsere Lernformate 05

06 Online, vor Ort, zu jeder Zeit:
alle Lernformate auf einen
Blick

Seminare 11

12 **Vivendi NG**
Ambulantes, teilstationäres
und stationäres Klienten-
management

16 **Vivendi NG Ambulant**
Ambulantes Klienten-
management

22 **Vivendi NG Stationär**
Teilstationäres und stationäres
Klientenmanagement

26 **Vivendi PEP**
Personaleinsatzplanung

32 **Vivendi PD**
Planung und Dokumentation

40 **Vivendi Mobil**
Mobile Klientenakte

44 **Vivendi Assist**
Die Plattform für das
digitale Zeitalter

50 **Modulübergreifend**
Für alle Vivendi-Anwender

56 **Sonstige**
Was wir Ihnen zusätzlich
bieten

Sonder- veranstaltungen 61

62 Vivendi-Update
64 Branchentage
65 Anwendertreffen

Weitere Informationen 67

68 Dozenten
72 Tagungszentrum Hotel Vivendi
76 Preise und Rabatte
77 Anmeldung und
Teilnahmebedingungen

Lernformate

Online, vor Ort, zu jeder Zeit

Video-Tutorial, Live-Tutorial, Online-Seminar
oder Präsenz-Termin – hier erfahren Sie,
welches Lernangebot am besten zu Ihren
Anforderungen passt.

Lernformate

Welches ist für Sie das Richtige?

Live dabei

Online-Seminare: nachhaltig und effizient

Sie wollen sich die Anfahrt zu einem unserer Standorte sparen, möchten aber trotzdem immer bestens informiert sein? Dann sind unsere Online-Seminare genau das Richtige für Sie! Dieses Format ist für das digitale Lernen optimiert. Daher haben die Seminare in der Regel eine kompakte Länge von rund vier Stunden. Ihre Fragen können Sie einfach im Chat oder im direkten Gespräch mit unseren Dozenten stellen.

Live-Tutorials: aktuell, live, kostenfrei

In unseren kostenfreien Live-Tutorials stellen wir Ihnen wöchentlich (donnerstags ab 14 Uhr) neue Funktionen und aktuelle Themen rund um Vivendi vor. Loggen Sie sich einfach per Computer oder Mobilgerät ein, und verfolgen Sie die Live-Präsentation am Bildschirm. Ein Live-Tutorial dauert in der Regel ca. 45 Minuten. Es behandelt ein überschaubares, klar umrissenes Thema, das sich in der Kürze der Zeit gut erfassen lässt. Ihre Fragen stellen Sie einfach per Chat. Über kommende Live-Tutorial-Themen informieren wir Sie auf unserer Website und im Vivendi-Newsletter*.

Alle Formate
finden Sie hier:

**connex.de/
lernforum**

Buchung

Anmeldungen sind bis 2 Tage vor der jeweiligen Veranstaltung im Lernforum möglich.

Teilnahme

Mit der Anmeldebestätigung zu einem Online-Liveformat senden wir Ihnen einen Zugangslink per E-Mail. Klicken Sie vor Beginn auf den Link, und bestätigen Sie den Download.

Bitte beachten Sie: Der Zugangslink ist nicht übertragbar. Für das Ausstellen einer Teilnahmebescheinigung und zur Vergabe der Punkte für die »RbP« ist der Login über den personalisierten Zugangslink Voraussetzung.

Präsenz-Seminare: das Rundum-sorglos-Paket

Lernen Sie Vivendi von der Pike auf kennen. Vom Einsteiger- bis zum Expertenseminar bieten wir Ihnen die passenden Seminarinhalte an und verbinden vor Ort die Theorie mit praktischen Übungen. Nutzen Sie hierfür die moderne technische Ausstattung im Seminar- und Tagungszentrum Hotel Vivendi. Bei Fragen stehen Ihnen unsere Dozenten mit Rat und Tat zur Seite. Ein echter Mehrwert: Vor Ort haben Sie die Gelegenheit, sich beim Mittagessen und in lockerer Atmosphäre mit Ihren Branchenkollegen auszutauschen. Kommen Sie also vorbei! Wir machen Sie fit für den Arbeitsalltag mit Vivendi.

Livestreams: bei Präsenz-Seminaren online dabei sein

Sie würden gerne ein Seminar vor Ort besuchen, möchten aber die lange Anfahrt vermeiden? Dann schalten Sie sich einfach mit Ihrem eigenen Rechner dazu. Bei vielen Präsenz Seminaren in Paderborn haben Sie die Möglichkeit online zuzuschauen und Lerninhalte live mitzuverfolgen. Nachfragen und das persönliche Gespräch sind zwar den Teilnehmenden in Paderborn vorbehalten, alle Seminarunterlagen und eine Teilnahmebescheinigung senden wir Ihnen aber selbstverständlich zu. Entscheiden Sie sich bei der Seminarbuchung einfach zwischen der Teilnahme vor Ort und dem Livestream.

Preise

Die Preise unserer Online- und Präsenz-Seminare finden Sie auf den jeweiligen Seiten im Bildungsangebot oder unter connex.de/lernforum.

*Sie erhalten bisher keinen Vivendi-Newsletter? Im Online-Kundenbereich unter connex.de/login, »Mein Konto« können Sie diesen mit nur einem Klick bestellen.

On demand

Video-Tutorials: die Lerneinheit für zwischendurch

Sie möchten sich zeit- und ortsunabhängig in Vivendi weiterbilden? Am liebsten zwischendurch, denn Ihre Zeit ist knapp? Dann sind unsere kostenfreien Video-Tutorials für Sie genau das Richtige. Sie sind immer und zu jeder Zeit verfügbar, lassen sich direkt im Internetbrowser aufrufen und haben im Schnitt eine Länge von nur drei Minuten. Ob neue Möglichkeiten in der Stammdatenverwaltung, komplexes Datenhandling oder die Auswertung von Dokumentationen – wir stellen Ihnen eine ganze Bandbreite an aktuellen, modulbezogenen Themen zur Verfügung. Haben Sie einen Themenvorschlag? Dann schicken Sie uns eine E-Mail mit dem Betreff »Thema für Video-Tutorial« an hotline@connex.de.

Anleitungen: Fragen und Antworten zum Nachlesen

Sie haben eine Frage zu einer Funktion in Vivendi? Unsere kostenfreien Anleitungen haben die Antwort! Im Online-Kundenbereich* steht Ihnen unsere umfangreiche Wissensdatenbank zur Verfügung. Fragen und Antworten zu sämtlichen Vivendi-Funktionen – übersichtlich nach Themen und Modulen sortiert.

Und falls Sie die Antwort hier einmal nicht direkt finden: Unsere telefonische Anwenderunterstützung hilft Ihnen gerne weiter unter der Telefonnummer +49 5251 771-150.

*Sollten Sie noch keinen Zugang zum Online-Kundenbereich haben, können Sie Ihr persönliches Nutzerkonto in wenigen Schritten unter connex.de erstellen.



Sie wollen sich flexibel und ortsunabhängig weiterbilden? Kein Problem! Neben Präsenz-Seminaren stellen wir auch Online-Seminare, Live-Tutorials, Livestreams und Video-Tutorials für Sie bereit.



Vivendi NG

Klientenmanagement

Verwalten, Abrechnen, Auswerten: Von der Anlage der Klientenstammdaten bis zum automatisierten Rechnungslauf lernen Sie hier alle Abläufe in der ambulanten, teilstationären und stationären Betreuung kennen.



Vivendi NG (Aufbau-Seminar) Vivendi NG für Administratoren (NG1)

Sie möchten unter die Motorhaube von Vivendi NG schauen? In diesem Seminar geben wir Ihnen einen Einblick in grundsätzliche Basiseinstellungen (Bereiche, Institutionen, Leistungen, Dateiablage etc.), die Gestaltung der Oberflächen-/Programmmasken sowie die Rechteverwaltung. Auch lernen Sie die Eigenschaftsmodelle und die Optionen kennen. So erhalten Sie einen umfassenden Blick in den Vivendi-Motorraum.

Inhalt

Grundstrukturen von Vivendi; Ansichten und Layout-Manager; Benutzer- und Rechteverwaltung; Eigenschaften in Vivendi; Optionen

Zielgruppe

Key-User und Administratoren

Voraussetzungen

Umfangreiche Vivendi- und Windows-Kenntnisse

i Präsenz: 09:00 – 16:00 Uhr, 279 € (siehe Seite 6 und 76)
*Per Livestream zusehen, 149 € (siehe Seite 6 und 76)

i Online: 09:00 – 13:00 Uhr, 179 € (siehe Seite 6 und 76)

Online

23. Februar
24. Mai
15. September

Präsenz*

Paderborn
17. März
16. Juni
10. November

Methoden Präsenz

Vortrag, Diskussion, praktische Umsetzung am Rechner in Vivendi

Methoden online

Präsentation mit der Möglichkeit, Fragen zu stellen, ohne praktische Umsetzung in Vivendi (weitere Informationen siehe Seite 6)



Vivendi NG (Aufbau-Seminar) **Berichte erstellen mit dem Vivendi Report Designer (NG2)**

Mit dem neuen in Vivendi integrierten Report Designer steht ein modernes und leistungsstarkes Instrument zur Erstellung und Anpassung bestehender Berichte in Vivendi bereit. Die gute Integration dieses Zusatzmoduls in die Vivendi-Welt ermöglicht eine schnelle Bearbeitung bestehender Berichte. In dem Seminar lernen Sie den Report Designer kennen und erhalten einen Einblick in die Datenbankstruktur der Vivendi-Anwendungen.

Inhalt

Reporterstellung im Verwaltungsmodul (übertragbar auf andere Vivendi-Module); bestehende Berichte anpassen; neue Auswertungen anlegen; alle relevanten Einstellungen zum Berichtswesen im Vivendi-Programm (von Berechtigungen bis Layoutdefinitionen)

Zielgruppe

Ausschließlich IT-Administratoren bzw. Key-User

Voraussetzungen

Vorwissen im Bereich relationaler Datenbanken, bzw. Affinität zu Scripts oder etwaige Programmierkenntnisse

i Präsenz: 09:00 – 16:00 Uhr, 279 € (siehe Seite 6 und 76)

Präsenz

Paderborn

23. Februar

01. Juni

31. Oktober

Methoden

Vortrag, Diskussion,
praktische Umsetzung
am Rechner in Vivendi



Lernen Sie bei unseren Präsenz-Seminaren neben der Theorie auch ganz praktisch direkt in Vivendi. In der Software vollziehen Sie jeden Schritt des Dozenten nach und lernen nebenbei direkt neue Funktionen kennen.



Vivendi NG Ambulant

Verwaltung, Abrechnung, Planung für die ambulante Pflege und Betreuung

Lernen Sie alles über das Klienten- und Personalmanagement sowie über die Planung, Abrechnung und Auswertung mit Vivendi NG Ambulant.



Vivendi NG Ambulant (Basis-Seminar) Basiswissen für Einsteiger (NGA1)

In diesem eintägigen Seminar lernen Sie, die Stammdaten für Ihre Klienten zu erfassen, Verordnungen anzulegen und Aufträge zu bearbeiten. Darüber hinaus erstellen Sie Leistungsnachweise und lernen die Leistungszuordnung kennen.

Inhalt

Vivendi-Oberfläche (Schnellzugriffsleiste, Menü, Bereichsauswahl, Hilfe); Karteireiter/Gruppierung/Startansicht; Detailbereich; Listenerstellung über Seitenansichten; Erinnerungen (Q-Beratung, auslaufende Verordnungen) und zugehörige Berichte; Anlegen von Patienten; Anlegen und Planen von Verordnungen/Aufträgen und Folgeverordnungen; Überarbeitung von Verordnungen (Genehmigungen); Erstellung, Anpassung und Druck von Leistungsnachweisen; Korrekturen in der Leistungszuordnung

Zielgruppe

Einsteiger Vivendi NG Ambulant in der ambulanten Altenhilfe

Voraussetzungen

Grundlegende Windows-Kenntnisse

i Präsenz: 09:00 – 16:00 Uhr, 279 € (siehe Seite 6 und 76)
*Per Livestream zusehen, 149 € (siehe Seite 6 und 76)

i Online: 09:00 – 13:00 Uhr, 179 € (siehe Seite 6 und 76)

Online

20. Februar
05. Juni
12. September

Präsenz*

Paderborn

17. Januar
13. März
09. Mai
21. Juni
07. August
27. September
06. November

Methoden Präsenz

Vortrag, Diskussion, praktische Umsetzung am Rechner in Vivendi

Methoden online

Präsentation mit der Möglichkeit, Fragen zu stellen, ohne praktische Umsetzung in Vivendi (weitere Informationen siehe Seite 6)



Vivendi NG Ambulant (Aufbau-Seminar) Abrechnung und Auswertung (NGA2)

Dieses Seminar geht detailliert auf alle Funktionen der Leistungserfassung und -abrechnung ein. Neben einfachen Abrechnungsfällen lernen Sie, auch knifflige Fälle mit Vivendi kinderleicht abzurechnen.

Inhalt

Verordnungen/Aufträge anlegen und planen; Angebote erstellen; periodische Leistungen; Leistungsnachweise in allen Varianten drucken; Leistungszuordnung bearbeiten; Leistungsketten; Rechnungslauf/-vorschau; Rechnungen weiterverarbeiten (buchen, drucken, Lastschriften erstellen); Anlage von Institutionen; Abrechnung (Beihilfe, § 45b, Verhinderungspflege); Arbeiten mit Auswertungen

Zielgruppe

Verwaltungsmitarbeiter, Mitarbeiter im Rechnungswesen, Administratoren/Key-User in der ambulanten Altenhilfe

Voraussetzungen

Seminar NGA1 oder gleichwertige Kenntnisse

i Präsenz: 09:00 – 16:00 Uhr, 279 € (siehe Seite 6 und 76)

*Per Livestream zusehen, 149 € (siehe Seite 6 und 76)

i Online: 09:00 – 13:00 Uhr, 179 € (siehe Seite 6 und 76)

Online

21. Februar

06. Juni

13. September

Präsenz*

Paderborn

18. Januar

14. März

10. Mai

22. Juni

08. August

28. September

07. November

Methoden Präsenz

Vortrag, Diskussion, praktische Umsetzung am Rechner in Vivendi

Methoden online

Präsentation mit der Möglichkeit, Fragen zu stellen, ohne praktische Umsetzung in Vivendi (weitere Informationen siehe Seite 6)



Vivendi NG Ambulant (Aufbau-Seminar) Praxisworkshop Abrechnung (NGA2P)

In diesem Workshop versetzen Sie sich in die Rolle einer Verwaltungskraft unserer Demo-Sozialstation. Jetzt sind Sie am Zug! Nach dem Abgleich der Leistungsnachweise rechnen Sie diese ab. Gemeinsam gehen wir auf »Spezialitäten« wie Beihilfen, Betreuungs- und Entlastungsleistungen (inkl. Budgetierung und Restübertrag) sowie Verhinderungspflege ein. Auch Stornierungen (komplett oder nach Rechnungskürzungen) meistern Sie nach diesem Workshop gekonnt!

Inhalt

Leistungszuordnung bearbeiten; Rechnungslauf; Rechnungen weiterverarbeiten (buchen, drucken, Lastschriften erstellen); Abrechnung (Beihilfe, § 45b, Verhinderungspflege), Stornierungen

Zielgruppe

Verwaltungsmitarbeiter, Mitarbeiter im Rechnungswesen, Key-User in der ambulanten Altenhilfe

Voraussetzungen

Seminar NGA1 und NGA2 oder gleichwertige Kenntnisse

i Präsenz: 09:00 – 12:00 Uhr, 149 € (siehe Seite 6 und 76)

Präsenz

Paderborn

15. März

09. August

Methoden

Vortrag, Diskussion, praktische Umsetzung am Rechner in Vivendi



Vivendi NG Ambulant (Aufbau-Seminar) Touren- und Einsatzplanung (NGA3)

In diesem Seminar lernen Sie die Touren- und Einsatzplanung in Vivendi NG kennen. Wir zeigen Ihnen den Umgang mit Verordnungen und Aufträgen über die Zuordnung im Rahmentourenplan bis hin zur finalen zeitgenauen Einsatzplanung. Selbst verzwickte Planungssituationen rauben Ihnen nach diesem Seminar keinen Schlaf mehr.

Inhalt

Verordnungen/Aufträge als Basis für die Tourenplanung; Stammdaten Touren/Aufträge; Rahmentourenplanung; Übergabe der Rahmenplanung in die Einsatzplanung; Besonderheiten wie: Feiertage wie Sonntage planen, Einsatznotiz, Klient kommt ins Krankenhaus oder scheidet aus; Besonderheiten beim Einsatz von PEP; Anbindung an Vivendi Mobil

Zielgruppe

Einsatzleitungen, Pflegedienstleitungen, Key-User, Administratoren in der ambulanten Altenhilfe

Voraussetzungen

Seminar NGA1 oder gleichwertige Kenntnisse

i Präsenz: 09:00 – 16:00 Uhr, 279 € (siehe Seite 6 und 76)

*Per Livestream zusehen, 149 € (siehe Seite 6 und 76)

i Online: 09:00 – 13:00 Uhr, 179 € (siehe Seite 6 und 76)

Online

22. Februar

07. Juni

14. September

Präsenz*

Paderborn

19. Januar

16. März

11. Mai

10. August

29. September

08. November

Methoden Präsenz

Vortrag, Diskussion, praktische Umsetzung am Rechner in Vivendi

Methoden online

Präsentation mit der Möglichkeit, Fragen zu stellen, ohne praktische Umsetzung in Vivendi (weitere Informationen siehe Seite 6)



Vivendi NG Ambulant (Aufbau-Seminar) Praxisworkshop Touren- und Einsatzplanung (NGA3P)

Jetzt sind Sie am Zug! Versetzen Sie sich in die Rolle der Pflegedienstleitung unserer Demo-Sozialstation. In diesem Workshop planen Sie die Touren der Klienten – mit allem, was dazugehört. Legen Sie neue Klienten mit ihren Verordnungen und Aufträgen an. Reagieren Sie schnell auf Ad-hoc-Absagen, Abwesenheiten (z. B. Urlaub oder Krankenhausaufenthalte) und planen Sie die Feiertage. Wir machen Sie fit für den Alltag als Tourenplaner in Vivendi!

Inhalt

Verordnungen/Aufträge als Basis für die Tourenplanung; Feiertagsplanung, Bemerkungen und Einsatznotizen; Klient kommt ins Krankenhaus oder scheidet aus; Besonderheiten beim Einsatz von PEP; Anbindung an Vivendi Mobil

Zielgruppe

Einsatzleitungen, Pflegedienstleitungen, Key-User in der ambulanten Altenhilfe

Voraussetzungen

Seminar NGA1 und NGA3 oder gleichwertige Kenntnisse

i Präsenz: 09:00 – 12:00 Uhr, 149 € (siehe Seite 6 und 76)

Präsenz

Paderborn

12. Mai

09. November

Methoden

Vortrag, Diskussion, praktische Umsetzung am Rechner in Vivendi



Vivendi NG Stationär

Verwaltung, Abrechnung, Planung für die teilstationäre und stationäre Pflege und Betreuung

Erfahren Sie, wie Sie mit Vivendi NG Stationär Ihr komplettes Heim- und Klientenmanagement organisieren.



Vivendi NG Stationär (Basis-Seminar) Basiswissen für Einsteiger (NGS1)

Das Seminar vermittelt grundlegendes Wissen zum Umgang mit Vivendi, vom Aufbau der Vivendi-Oberfläche über das Anlegen und die Pflege von Klientendaten bis hin zur Rechnungsstellung.

Inhalt

Die Vivendi-Oberfläche (Menüstruktur, Schaltflächen, Karteireiter, individuelle Einstellungen, Seitenansichten und Filter); rund um die Klienten (Anlage und Pflege von Bewohnerstammdaten, Barbeiträgen, Übernahmen, Kostenträgern und Kostenträgerzuordnungen, Kontakten); ein erster Überblick über den Rechnungslauf; die wichtigsten Listen und Auswertungen

Zielgruppe

Einsteiger Vivendi NG Stationär

Voraussetzungen

Grundlegende Windows-Kenntnisse

i Präsenz: 09:00 – 16:00 Uhr, 279 € (siehe Seite 6 und 76)

*Per Livestream zusehen, 149 € (siehe Seite 6 und 76)

i Online: 09:00 – 13:00 Uhr, 179 € (siehe Seite 6 und 76)

Online

28. Februar
22. Mai
29. August
11. Oktober

Präsenz* Paderborn

24. Januar
20. Februar
21. März
17. April
14. Juni
01. August
25. September
14. November

Methoden Präsenz

Vortrag, Diskussion, praktische Umsetzung am Rechner in Vivendi

Methoden online

Präsentation mit der Möglichkeit, Fragen zu stellen, ohne praktische Umsetzung in Vivendi (weitere Informationen siehe Seite 6)



Vivendi NG Stationär (Aufbau-Seminar) Abrechnung (NGS2)

Das Seminar vermittelt vertiefende abrechnungsbezogene Kenntnisse, dabei wird auch auf besondere Abrechnungsfälle eingegangen.

Inhalt

Die Logik hinter der Abrechnung (wie die Einträge in den Klientenstammdaten die Abrechnung steuern); der Rechnungslauf (Steuerungsmöglichkeiten, Verarbeiten von Rechnungen, Assistenten); Spezialfälle in der Abrechnung (komplexe Abrechnungssachverhalte, ungewöhnliche Kostenträgerkonstellationen, Sondervereinbarungen); Rechnungskorrekturen (Stornos, Nachberechnungen, Erstattungen, Kostenträgerwechsel, Übernahmen); Listen und Auswertungen zum Thema Abrechnung.

Zielgruppe

Mitarbeiter aus der Verwaltung und der Buchhaltung, Administratoren/Key-User in der stationären Pflege und Betreuung

Voraussetzungen

Seminar NGS1 oder gleichwertige Kenntnisse

i Präsenz: 09:00 – 16:00 Uhr, 279 € (siehe Seite 6 und 76)

*Per Livestream zusehen, 149 € (siehe Seite 6 und 76)

i Online: 09:00 – 13:00 Uhr, 179 € (siehe Seite 6 und 76)

Online

01. März

23. Mai

30. August

12. Oktober

Präsenz*

Paderborn

25. Januar

21. Februar

22. März

18. April

15. Juni

02. August

26. September

15. November

Methoden Präsenz

Vortrag, Diskussion, praktische Umsetzung am Rechner in Vivendi

Methoden online

Präsentation mit der Möglichkeit, Fragen zu stellen, ohne praktische Umsetzung in Vivendi (weitere Informationen siehe Seite 6)



Vivendi NG Stationär (Aufbau-Seminar) Verwahrgeldverwaltung (NGS3)

Das Seminar vermittelt umfassende Kenntnisse im Bereich Verwahrgeldverwaltung. Sie erfahren, wie Sie auf einfachem Wege Klientengelder und Kassen-/Bankkonten und Gruppenkassen in Vivendi revisionssicher verwalten.

Inhalt

Konten verwalten (Klienten, Kassen, Banken); Klientenbeiträge übernehmen; Ein-/Auszahlungen vornehmen; automatisierte Vorgänge (Daueraufträge und Umbuchungen bearbeiten); Kontenabschlüsse durchführen; Auszüge und Saldenlisten erstellen; Integration in die Abrechnung

Zielgruppe

Mitarbeiter, die mit der Verwahrgeldverwaltung arbeiten

Voraussetzungen

Seminar NGS1 oder gleichwertige Kenntnisse

i Präsenz: 09:00 – 16:00 Uhr, 279 € (siehe Seite 6 und 76)

*Per Livestream zusehen, 149 € (siehe Seite 6 und 76)

i Online: 09:00 – 13:00 Uhr, 179 € (siehe Seite 6 und 76)

Online

02. März

13. Oktober

Präsenz*

Paderborn

23. März

16. November

Methoden Präsenz

Vortrag, Diskussion, praktische Umsetzung am Rechner in Vivendi

Methoden online

Präsentation mit der Möglichkeit, Fragen zu stellen, ohne praktische Umsetzung in Vivendi (weitere Informationen siehe Seite 6)



Vivendi PEP

Personaleinsatzplanung

Wie Sie Personal bedarfsgerecht und kostenoptimiert einsetzen und zudem moderne Arbeitszeitmodelle umsetzen, erfahren Sie in den Seminaren zu Vivendi PEP.



Vivendi PEP (Basis-Seminar) Kompakt an einem Tag für Personaler (PEP1)

Als verantwortliche Person für die Abrechnung der unständigen Bezüge mit Vivendi PEP werden Sie in diesem Seminar mit den grundlegenden Abläufen nach dem Dienstplanabschluss vertraut gemacht. Hierzu werden wir die für den Monatsabschluss notwendigen Vorgänge ausführlich besprechen. Zusätzlich gehen wir auf besondere Auswertungsmöglichkeiten wie z. B. den BEM-Bericht, die Hinterlegungen bzgl. Unterbrechungen sowie die Nutzung der Dateiablage ein. Neben den monatlichen Aufgaben werden wir uns auch um die jährlich wiederkehrenden Aspekte, z. B. Buchung des Jahresurlaubs, kümmern. Bei allen Präsenz-Seminaren haben Sie die Möglichkeit, dies aktiv mit PEP zu erproben und das Gelernte zu vertiefen.

Inhalt

Grundsätzlicher Softwareaufbau; Vorgänge in der Kontenverwaltung – Bewertung, Umbuchung, manuelle Buchungen, Übergabe an die Lohnbuchhaltung; relevante Auswertungen; Nutzung der Dateiablage; spezielle Hinterlegungen in den Mitarbeiterstammdaten

Zielgruppe

Mitarbeiter im Personalbereich, Mitarbeiter im Bereich der Dienstplanung, die auch Abrechnungen durchführen

Voraussetzungen

Grundlegende Windows-Kenntnisse

i Präsenz: 09:00 – 16:00 Uhr, 279 € (siehe Seite 6 und 76)

*Per Livestream zusehen, 149 € (siehe Seite 6 und 76)

i Online: 09:00 – 13:00 Uhr, 179 € (siehe Seite 6 und 76)

Online

14. Februar

31. Mai

06. September

27. November

Präsenz*

Paderborn

01. Februar

29. März

02. Mai

06. Juli

16. August

20. September

18. Oktober

20. November

Methoden Präsenz

Vortrag, Diskussion, praktische Umsetzung am Rechner in Vivendi

Methoden online

Präsentation mit der Möglichkeit, Fragen zu stellen, ohne praktische Umsetzung in Vivendi (weitere Informationen siehe Seite 6)



Vivendi PEP (Basis-Seminar) Kompakt an einem Tag für Dienstplaner (PEP2)

Die eigentliche Dienstplanung steht im Vordergrund dieses Seminars. Wir befassen uns intensiv mit dem Aufbau des Dienstplans und den verschiedenen Ansichtsmöglichkeiten. Diese werden in den Dienstplanformaten eingestellt und können für einzelne Bereiche der Einrichtung angepasst werden. Die Planungsschritte im Soll- und Istplan sowie die Verwendung und Definition von Rahmendienstplänen/Dienstfolgen werden ausführlich besprochen.

Wir werden verschiedene Szenarien der Dienstplanung anhand von Beispielen näher erörtern und Ihnen in den Präsenz-Seminaren die Möglichkeit der aktiven Dienstplanung geben. Natürlich erhalten Sie auch Tipps und Tricks im Umgang mit PEP und dem Dienstplan, um Ihnen Ihre tägliche Arbeit zu erleichtern.

Inhalt

Grundsätzlicher Softwareaufbau; Schreiben des Dienstplans von einer möglichen Vorplanung über das Soll bis zum Ist; Anlage von Rahmendienstplänen und Dienstfolgen; Konfiguration von Dienstplanformaten; Nutzung der Urlaubs- und Abwesenheitsverwaltung; relevante Auswertungen

Zielgruppe

Mitarbeiter im Bereich der Dienstplanung

Voraussetzungen

Grundlegende Windows-Kenntnisse

i Präsenz: 09:00 – 16:00 Uhr, 279 € (siehe Seite 6 und 76)

*Per Livestream zusehen, 149 € (siehe Seite 6 und 76)

i Online: 09:00 – 13:00 Uhr, 179 € (siehe Seite 6 und 76)

Online

16. Februar

01. Juni

04. September

29. November

Präsenz*

Paderborn

03. Februar

27. März

04. Mai

04. Juli

14. August

22. September

16. Oktober

21. November

Methoden Präsenz

Vortrag, Diskussion, praktische Umsetzung am Rechner in Vivendi

Methoden online

Präsentation mit der Möglichkeit, Fragen zu stellen, ohne praktische Umsetzung in Vivendi (weitere Informationen siehe Seite 6)



Vivendi PEP (Basis-Seminar) Die Stammdaten in Vivendi PEP (PEP3)

Der Fokus dieses Seminars liegt auf den Hinterlegungen der Stammdaten, ohne die PEP keine Berechnungsgrundlage hätte. So werden wir die verschiedenen Stammdaten wie die der Bereiche, der Verträge, der Dienste und der Mitarbeiter unter die Lupe nehmen, die Einstellungen durchleuchten und Ihnen deren Zusammenhänge erklären. Ein besonderes Augenmerk legen wir hierbei auf die Mitarbeiterstammdaten – grundlegend für Dienstplanung, Abrechnung und Auswertung. Wir beschäftigen uns mit wiederkehrenden Szenarien, wie Einstellung, Austritt und Bereichswechsel. Bei Präsenz-Seminaren erhalten Sie selbst die Möglichkeit, Stammdaten zu ändern / neu anzulegen, und werden so sicherer im Umgang mit dem Programm.

Inhalt

Überblick über den Softwareaufbau; Definition von Stammdaten: Mitarbeiter, Verträge, Bereiche, Dienste; Konfiguration benutzerbezogener Layouts und Ansichten

Zielgruppe

Personalverantwortliche und Dienstplaner, die selbst neue Stammdaten erfassen müssen, Verantwortliche, die Hintergrundwissen im Programm benötigen

Voraussetzungen

Grundlegende Windows-Kenntnisse

i Präsenz: 09:00 – 16:00 Uhr, 279 € (siehe Seite 6 und 76)

*Per Livestream zusehen, 149 € (siehe Seite 6 und 76)

i Online: 09:00 – 13:00 Uhr, 179 € (siehe Seite 6 und 76)

Online

15. Februar

05. September

28. November

Präsenz*

Paderborn

02. Februar

28. März

03. Mai

05. Juli

15. August

21. September

17. Oktober

Methoden Präsenz

Vortrag, Diskussion, praktische Umsetzung am Rechner in Vivendi

Methoden online

Präsentation mit der Möglichkeit, Fragen zu stellen, ohne praktische Umsetzung in Vivendi (weitere Informationen siehe Seite 6)



Nach dem Seminar senden wir Ihnen eine Zusammenfassung per E-Mail zu. So lassen sich alle Inhalte noch einmal nachbereiten. Notizen sind natürlich trotzdem erlaubt. ;-)



Vivendi PEP (Aufbau-Seminar) Vertiefende Einblicke in PEP – nicht nur für Administratoren (PEP4)

In diesem Seminar widmen wir uns den Einstellungen, die Sie in der Regel nur mit administrativen Rechten sehen und bearbeiten können. Schwerpunkte bilden die Benutzer- und Rechteverwaltung, die Konfigurationen von Dienstplanprüfungen, die Dateiablage sowie die Definitionen von Hintergrundaufgaben und Layouteinstellungen. Weiterhin beschäftigen wir uns mit den Änderungshistorien sowie der Verknüpfung zur Datenbank von Vivendi NG. Über die Diskussion und die aktive Nutzung von PEP vertiefen wir die Themen, und Sie können selbst in Konfigurationen eingreifen.

Inhalt

Benutzerverwaltung und Rechterollen; Änderungshistorien; Konfiguration verschiedener Stammdaten, Layouts und Hintergrundaufg.; Erstellung von Prüfungen; Verknüpfung und Stammdatenabgleich zwischen Vivendi PEP und NG

Zielgruppe

Administratoren in Vivendi PEP, Mitarbeiter mit umfassenden Rechten zur Konfiguration, interessierte PEP-Anwender, die mehr Hintergrundwissen wünschen

Voraussetzungen

Sicherer Umgang mit Vivendi PEP, inhaltliche Kenntnisse zur Stammdatenerfassung, Dienstplanung und Abrechnung

i Präsenz: 09:00 – 16:00 Uhr, 279 € (siehe Seite 6 und 76)
*Per Livestream zusehen, 149 € (siehe Seite 6 und 76)

i Online: 09:00 – 13:00 Uhr, 179 € (siehe Seite 6 und 76)

Online

17. Februar
07. September

Präsenz*

Paderborn
30. März
05. Mai
17. August
19. Oktober

Methoden Präsenz

Vortrag, Diskussion, praktische Umsetzung am Rechner in Vivendi

Methoden online

Präsentation mit der Möglichkeit, Fragen zu stellen, ohne praktische Umsetzung in Vivendi (weitere Informationen siehe Seite 6)



Vivendi PD

Planung und Dokumentation

Die Seminare zum Modul Vivendi PD vermitteln umfassende Fertigkeiten zur Organisation der softwaregestützten Pflege- bzw. Betreuungsplanung und -dokumentation.



Vivendi PD (Basis-Seminar) Medikation, Behandlungspflege und Wundmanagement (PD1)

Das Seminar gibt einen umfassenden Einblick in das Verordnungswesen und die damit verbundenen Module (z. B. Wundmanagement, Bestellwesen). Zusammen mit dem Seminar PD2 bildet es die Basis für eine einfache und zielgerichtete Dokumentation.

Inhalt

Verordnungen für Medikationen, Behandlungspflegen, Hilfsmittel; Therapiemaßnahmen; Integration IS/AM (= Informationsservice Arzneimittel); Medikamentenverwaltung (Medikamentenbestellung, Stelllisten etc.); Wunddokumentation (Verknüpfungen mit Verordnungen, Foto-Wunddokumentation)

Zielgruppe

Pflegedienstleitungen, Wohnbereichsleitungen und Fachkräfte der Alten- und Behindertenhilfe

Voraussetzungen

Grundlegende Windows-Kenntnisse

i Präsenz: 09:00 – 16:00 Uhr, 279 € (siehe Seite 6 und 76)

*Per Livestream zusehen, 149 € (siehe Seite 6 und 76)

i Online: 09:00 – 13:00 Uhr, 179 € (siehe Seite 6 und 76)

Online

06. März

06. November

Präsenz*

Paderborn

07. Februar

22. Mai

22. August

23. Oktober

Methoden Präsenz

Vortrag, Diskussion, praktische Umsetzung am Rechner in Vivendi

Methoden online

Präsentation mit der Möglichkeit, Fragen zu stellen, ohne praktische Umsetzung in Vivendi (weitere Informationen siehe Seite 6)



Vivendi PD (Aufbau-Seminar) Planung und tägliche Dokumentation (PD2)

In diesem Seminar erläutern wir Ihnen den Pflege- bzw. Betreuungsprozess in Vivendi beispielhaft anhand des Strukturmodells (nach Ein-STEP). Dabei stehen die strukturierte Informationssammlung (SIS) und der Maßnahmenplan im Vordergrund. Anhand eines standardisierten Leistungskataloges und einiger Leistungskomplexe planen Sie notwendige Maßnahmen. Zusätzlich lernen Sie den EasyPlan kennen. Mit dieser Anwendung lassen sich planungsrelevante Klienteninformationen automatisch aus anderen Vivendi-Teilbereichen anzeigen. Zudem erfahren Sie mehr über das Abzeichnen geplanter Maßnahmen mit Vivendi.

Inhalt

Infosammlung (am Beispiel der strukturierten Informationssammlung); Assessments; Pflegeplanung mit dem Maßnahmenplan (Maßnahmenplanung, Maßnahmenzusätze); »Informationszentrale EasyPlan« (automatische Anzeige bereits erhobener Daten); tägliche Dokumentation (Durchführungsnachweis, Vitalwerte, Pflegebericht)

Zielgruppe

Pflegedienstleitungen, Wohnbereichsleitungen und Fachkräfte der Alten- und Behindertenhilfe

Voraussetzungen

Seminar PD1 oder gleichwertige Kenntnisse

i Präsenz: 09:00 – 16:00 Uhr, 279 € (siehe Seite 6 und 76)

*Per Livestream zusehen, 149 € (siehe Seite 6 und 76)

i Online: 09:00 – 13:00 Uhr, 179 € (siehe Seite 6 und 76)

Online

07. März

07. November

Präsenz*

Paderborn

08. Februar

23. Mai

12. Juli

23. August

24. Oktober

Methoden Präsenz

Vortrag, Diskussion, praktische Umsetzung am Rechner in Vivendi

Methoden online

Präsentation mit der Möglichkeit, Fragen zu stellen, ohne praktische Umsetzung in Vivendi (weitere Informationen siehe Seite 6)



Vivendi PD (Aufbau-Seminar) Prozessoptimierung – einfacher dokumentieren mit Vivendi PD (PD3)

Schlanke Prozesse ersparen allen Mitarbeitern Zeit und entlasten sie für andere wichtige Aufgaben. Wir zeigen Ihnen, wie Sie mit Vivendi PD die Dokumentation und weitere Abläufe in Ihrer Einrichtung strukturieren und vereinfachen.

Inhalt

Unterstützung des »Immer-so-Prinzips« durch hinterlegte Standards; vereinfachtes Abzeichnen mit den Heutigen Maßnahmen; sinnvolle Gruppierung von Maßnahmen in Komplexe; hilfreiche Übersichten dank Startansicht, Standardfilter, Schnellauswahl und Co.; effizientes Auswerten mit Reports, Kennzahlen-Cockpit und mehr

Zielgruppe

Pflegedienstleitungen, Wohnbereichsleitungen oder Qualitätsmanager mit Vivendi-Erfahrung aus den Bereichen Alten- und Behindertenhilfe

Voraussetzungen

Seminar PD1, PD2 oder gleichwertige fundierte Kenntnisse in Vivendi PD

i Präsenz: 09:00 – 16:00 Uhr, 279 € (siehe Seite 6 und 76)

*Per Livestream zusehen, 149 € (siehe Seite 6 und 76)

i Online: 09:00 – 13:00 Uhr, 179 € (siehe Seite 6 und 76)

Online

08. März

08. November

Präsenz*

Paderborn

09. Februar

24. Mai

13. Juli

24. August

25. Oktober

Methoden Präsenz

Vortrag, Diskussion, praktische Umsetzung am Rechner in Vivendi

Methoden online

Präsentation mit der Möglichkeit, Fragen zu stellen, ohne praktische Umsetzung in Vivendi (weitere Informationen siehe Seite 6)



Vivendi PD (Aufbau-Seminar) Lehrgang für Administratoren – Wie komme ich vom Vivendi-Standard zum Maßanzug? (PD4)

Wir schauen mit Ihnen unter die Motorhaube von Vivendi PD. Als (angehender) Administrator finden Sie hier die Lerninhalte um individuelle Einstellungen und Detailkonfigurationen. Dabei lernen Sie, wie Sie Vivendi PD auf die Bedürfnisse Ihrer Einrichtung zuschneiden können. Kompakt und zielgerichtet!

Inhalt

Allgemeine Optionen in Vivendi PD; Stammdaten Maßnahmen (Definition und Einstellungsmöglichkeiten im Leistungskatalog, Tags); Stammdaten Medikamente; Konfiguration EasyPlan; Konfiguration der Auswertungskriterien/des Risikocenters; Parametrierung von Assessments/Infosammlungen/Biografien/Formularen; Konfiguration des PDL-Cockpits

Zielgruppe

Vivendi-PD-Key-User und Administratoren

Voraussetzungen

Seminar PD1, PD2 oder gleichwertige fundierte Kenntnisse in Vivendi PD

i Präsenz: 09:00 – 16:00 Uhr, 279 € (siehe Seite 6 und 76)

*Per Livestream zusehen, 149 € (siehe Seite 6 und 76)

i Online: 09:00 – 13:00 Uhr, 179 € (siehe Seite 6 und 76)

Online

09. März

09. November

Präsenz*

Paderborn

10. Februar

25. Mai

25. August

26. Oktober

Methoden Präsenz

Vortrag, Diskussion, praktische Umsetzung am Rechner in Vivendi

Methoden online

Präsentation mit der Möglichkeit, Fragen zu stellen, ohne praktische Umsetzung in Vivendi (weitere Informationen siehe Seite 6)



Vivendi PD (Aufbau-Seminar) Die Pflegeakte stets griffbereit mit Vivendi Mobil (PD5)

Effizient dokumentieren, und zwar direkt beim Bewohner, damit keine wichtigen Informationen verloren gehen. Das gelingt Ihnen durch die mobile Dokumentation mit Vivendi Mobil. Der kleine Helfer auf dem Android-Smartphone oder Tablet ist dabei immer griffbereit und kann größte Wirkung auch in der stationären Pflege entfalten.

Inhalt

Tagesdokumentation auf dem Smartphone; Erfassung von Berichten mittels Spracherkennung; effiziente Vor-Ort-Erfassung der Bilanzierung, des Schmerzprotokolls und anderer wichtiger Informationen; Beschreibung von Wunden; Erfassung von Medikamentenplänen

Zielgruppe

Vivendi-PD-Key-User, Pflegedienstleitungen, Wohnbereichsleitungen, Fachkräfte

Voraussetzungen

Seminar PD1, PD2 oder gleichwertige fundierte Kenntnisse in Vivendi PD

i Online: 09:00 – 11:00 Uhr, 99 € (siehe Seite 6 und 76)

Online

19. April

14. November

Methoden

Präsentation mit der Möglichkeit, Fragen zu stellen, ohne praktische Umsetzung in Vivendi (weitere Informationen siehe Seite 6)



Vivendi PD (Aufbau-Seminar)
Einfach und schnell – Dokumentation mit PD Web (PD6)

Unsere Lösung Vivendi PD Web ist auf die Prozesse im Strukturmodell optimiert und bietet dem Nutzer eine Fokussierung auf die wesentlichen Anwendungsbereiche. Wir erklären Ihnen, wie die Dokumentation in Ihrer Einrichtung von der Web-Anwendung profitieren kann und welchen Mehrwert die intuitive Benutzerführung bietet.

Inhalt

Erfassung der SIS, Schreiben des Maßnahmenplans, Dokumentation unter Berücksichtigung des »Immer-so-Prinzips«; zusätzliche Dokumentation wie die Bilanzierung, Vitalwerte und vieles mehr; Medikamentengabe und Verordnungserfassung

Zielgruppe

Vivendi-PD-Key-User, Pflegedienstleitungen, Wohnbereichsleitungen, Fachkräfte

Voraussetzungen

Seminar PD1 oder gleichwertige Kenntnisse in Vivendi PD

Online

19. April
 14. November

Methoden

Präsentation mit der Möglichkeit, Fragen zu stellen, ohne praktische Umsetzung in Vivendi (weitere Informationen siehe Seite 6)

i Online: 14:00 – 16:00 Uhr, 99 € (siehe Seite 6 und 76)



Online oder doch vor Ort?
 Entscheiden Sie selbst, ob Sie lieber im Büro, im Homeoffice, unter Palmen oder bei uns im Tagungszentrum in Paderborn an einem Bildungsangebot teilnehmen wollen.



Vivendi Mobil

Die mobile Klientenakte für alle Hilfearten

Vom Erstgespräch bis zur Abrechnung ist Vivendi Mobil der digitale Alltagsbegleiter für alle Hilfearten im Sozialwesen. Lernen Sie Ihre Möglichkeiten kennen.



Vivendi Mobil (Aufbau-Seminar) Der Ambulante Prozess: Von der Konfiguration zur täglichen Umsetzung (NGM1)

Lernen Sie, wie Vivendi Mobil funktioniert und wie Sie die Anwendung konfigurieren. Wir zeigen Ihnen, die Vorlagen in der Geräteverwaltung zu nutzen und diese einzustellen. Außerdem lernen Sie, Benutzer zu verwalten und einzelne Rollen zu konfigurieren. Selbstverständlich zeigen wir Ihnen auch, wie Sie neue Mobilbenutzer anlegen. Von der Klientenaufnahme über die tägliche Dokumentation bis hin zur Pflegeplanung erhalten Sie einen Überblick über Vivendi Mobil. In Vivendi NG Ambulant stellen wir Ihnen die Datenübernahme und den Abgleich zur Vivendi-PEP-Dienstplanung vor.

Inhalt

Mobilrelevante Klientenstammdaten; Gerätestammdaten und Vorlagen; Benutzerverwaltung für Vivendi Mobil; Funktionen in Vivendi Mobil 5 (Live-Status, Chat, Wunddokumentation, SIS, Maßnahmenplan, Übergabebuch, Dienst- und Einsatzplanung, Dateiablage und Schulungsmodus); Zurücksynchronisation der Daten; Dienstabgleich in der zeitgenauen Einsatzplanung von Vivendi NG

Zielgruppe

Pflegedienstleitungen, Key-User und Administratoren in der ambulanten Altenhilfe

Voraussetzungen

Seminar NGA1 und NGA3 oder gleichwertige Kenntnisse

i Präsenz: 09:00 – 16:00 Uhr, 279 € (siehe Seite 6 und 76)
*Per Livestream zusehen, 149 € (siehe Seite 6 und 76)

i Online: 09:00 – 13:00 Uhr, 179 € (siehe Seite 6 und 76)

Online

19. September

Präsenz*

Paderborn

07. März

Methoden Präsenz

Vortrag, Diskussion, praktische Umsetzung am Rechner in Vivendi

Methoden online

Präsentation mit der Möglichkeit, Fragen zu stellen, ohne praktische Umsetzung in Vivendi (weitere Informationen siehe Seite 6)



Vivendi Mobil (Basis-Seminar) Ihr Arbeitsalltag mit dem Mobilgerät (NGM2)

Ihr Pflegedienst arbeitet mit Vivendi Mobil, und Sie kennen sich bisher noch nicht in der Applikation aus? Oder Sie möchten Ihr bisheriges Wissen zu Vivendi Mobil vertiefen und Tipps zur täglichen Erfassung erhalten?

In diesem Seminar erfassen Sie die täglichen Einsatz- und Arbeitszeiten. Lernen Sie, auf Ad-hoc-Einsätze zu reagieren, Einsätze aus anderen Touren zu übernehmen sowie unterbrochene Einsätze fortzusetzen. Darüber hinaus besprechen wir die tägliche Dokumentation und die Erstaufnahme von Klienten.

Inhalt

Einsatz- und Arbeitszeiterfassung über Vivendi Mobil; Pflegeplanung (SIS, Maßnahmenplan, Formulare, Assessments); Dokumentation (Pflegeberichte, Übergabebuch, Medikamente, Vitalwerte, Wunden, Diagnosen); weiterführende Funktionen (Chat, Live-Status, Arbeitszeiten, Fahrtenbuch, Dateiablage und Schulungsmodus)

Zielgruppe

Einsteiger und Anwender Vivendi Mobil in der ambulanten Altenhilfe

Voraussetzungen

Besondere Vorkenntnisse sind nicht erforderlich

i Präsenz: 09:00 – 12:00 Uhr, 149 € (siehe Seite 6 und 76)

*Per Livestream zusehen, 79 € (siehe Seite 6 und 76)

i Online: 09:00 – 11:00 Uhr, 99 € (siehe Seite 6 und 76)

Online

20. September

Präsenz*

Paderborn

08. März

Methoden Präsenz

Vortrag, Diskussion, praktische Umsetzung am Rechner in Vivendi

Methoden online

Präsentation mit der Möglichkeit, Fragen zu stellen, ohne praktische Umsetzung in Vivendi (weitere Informationen siehe Seite 6)



Gut betreut:
In unseren Präsenz-Seminaren ist immer ein Profi für Sie da, der Ihnen gerne hilft, wenn Sie mal nicht weiterkommen oder eine spezifische Frage haben.



Vivendi Assist

Die Plattform für das digitale Zeitalter

Die Vivendi Assist Plattform verbindet Einrichtungen, Institutionen, Dienstleister sowie das Internet der Dinge mit Vivendi. Lernen Sie Ihre Chancen kennen!



Die Vivendi Assist Plattform

Die neue Vivendi Assist Plattform ist Ihr einfacher Zugang zur digitalen, vernetzten und kooperativen Welt der Sozialbranche. Die Assist-Seminare sind kostenfrei und richten sich an alle Vivendi-Anwender, die offen für Innovationen sind.

Ihr Wunschthema ist noch nicht dabei? Dann schicken Sie uns eine E-Mail mit dem Betreff »Thema für Assist-Seminar« an seminare@connex.de.

Methoden online

Präsentation mit der Möglichkeit, Fragen zu stellen, ohne praktische Umsetzung in Vivendi (weitere Informationen siehe Seite 6)

Vivendi Assist Digitalisierung managen mit Vivendi Assist (ASSISTDM)

Im Dschungel der Digitalisierung kann man sich schon mal verirren. Mit Vivendi Assist unterstützen wir Sie bei der Digitalisierung Ihrer Prozesse. Gemeinsam schauen wir auf die unterschiedlichen Bereiche der Vivendi Assist Welt und stellen Ihnen die Plattform für das digitale Zeitalter vor. Im Gespräch beleuchten wir, welche Schritte direkt zur Verfügung stehen und an welchen Stellen sich ein genauer Blick hinter die Kulissen lohnt.

Online

24. Januar
26. September



Online: 10:00 – 11:00 Uhr, kostenfrei (siehe Seite 6 und 76)



Vivendi Assist

Die Vivendi Assist Plattform, der technische Deep Dive in die Plattformstrategie, Betriebsstrategie und die Mechanismen zum Datenschutz und zur IT-Security (ASSISTDD)

Die Vivendi Assist Plattform vernetzt verschiedene Akteure im Sozial- und Gesundheitswesen. Wir möchten mit Ihnen auf die Plattformstrategie, den Betrieb sowie die Sicherheit und den Datenschutz schauen und steigen deshalb tief in das technische System der Vivendi Assist Plattform ein. In diesem technischen Workshop möchten wir Ihnen vor allem unterschiedliche technische Schichten und Bausteine vorstellen, die wir verwenden, um Sie sicher zu vernetzen.

Online
28. Februar

Online: 10:00 – 11:00 Uhr, kostenfrei (siehe Seite 6 und 76)

Vivendi Assist

Kommunikation mit der Apotheke vereinfachen: das Vivendi Assist Apothekenportal (ASSISTAP)

Schnittstellen zu Apothekensystemen können Sie mit Ihren Lieferanten nicht vereinbaren, externe Anbieter sind Ihnen nicht geheuer? Mit dem Vivendi Assist Apothekenportal unterstützen wir Sie bei der Kommunikation mit der Apotheke. Sie übertragen Bestellungen an die Apotheke, stellen den aktuellen Medikationsplan zur Verfügung oder geben Veränderungen für das externe Blistern frei. Mit dem Apothekenportal erweitern Sie das Bestellwesen Ihrer Einrichtung.

Online
28. März
25. Juli

Online: 10:00 – 11:00 Uhr, kostenfrei (siehe Seite 6 und 76)



Vivendi Assist

Kommunikation einfach, aber sicher mit dem Vivendi Messenger (ASSISTVM)

Wir zeigen Ihnen in diesem Workshop den Vivendi Messenger, der Sie sicher mit Angehörigen, Klienten, Kollegen und vielen weiteren Akteuren verbinden kann. Nutzen Sie nicht nur die Nachrichten-Funktion, sondern starten Sie Ihren Voice- oder Video-Anruf direkt aus der App.

Online
25. April
22. August

Online: 10:00 – 11:00 Uhr, kostenfrei (siehe Seite 6 und 76)

Vivendi Assist

Smart, smarter, Assist App – die neue Generation der Vivendi Assist App (ASSISTAPP)

Die Assist App geht in die 3. Generation. Ein frisches Design, neue Inhalte und noch individuellere Einstellungen bieten den Klienten, Angehörigen, Therapeuten, Ärzten usw. viele Möglichkeiten, die elektronische Akte zu gestalten. Wir stellen Ihnen die überarbeitete Vivendi Assist App vor und zeigen Ihnen, wie Sie diese individualisieren.

Online
23. Mai
24. Oktober

Online: 10:00 – 11:00 Uhr, kostenfrei (siehe Seite 6 und 76)

Vivendi Assist

Das Vivendi Assist Anwenderportal – mehr als eine Online-Hilfe (ASSISTAWP)

Im Anwenderportal stehen Ihnen nicht nur aktuelle Dokumente zum Thema Vivendi zur Verfügung. Anwender haben mit einfachen Lernpfaden ebenfalls die Möglichkeit, sich komplexere Inhalte im Selbstlernverfahren beizubringen. Dabei setzt das Portal bewusst nicht die Schwerpunkte.

Online
27. Juni
28. November

Online: 10:00 – 11:00 Uhr, kostenfrei (siehe Seite 6 und 76)



Die Assist Plattform kompakt Vivendi Assist Day (ASSISTDAY)

Sie kommen in allen Hilfearten zum Einsatz – unsere Vivendi Assist Dienste. Pflegeeinrichtungen organisieren mit ihnen Besuche, Klienten bestellen darüber ihr Mittagessen, Betreuende chatten sicher mit ihren Schützlingen. Das alles ermöglicht die Plattformtechnologie.

Diese verbindet Einrichtungen mit Kostenträgern, Institutionen, Apotheken, Dienstleistern und dem Internet der Dinge. Einfach, schnell und vor allem sicher.

Das klingt spannend? Dann lernen Sie das gesamte Potenzial der Vivendi Assist Plattform in unserer eintägigen Sonderveranstaltung, dem Vivendi Assist Day, kennen!

Da wir die Themen in einen aktuellen Bezug setzen möchten, werden wir eine konkrete Agenda erst circa sechs bis acht Wochen vor der Veranstaltung in unserem Newsletter* veröffentlichen. Spezielle Wünsche können Sie gerne im Vorfeld an uns richten.

Wir freuen uns auf Ihre Themenvorschläge per E-Mail an: seminare@connex.de

i Online: 10:00 – 16:30 Uhr, 179 € (siehe Seite 6 und 76)

Online

14. Juni

Methoden

Präsentation mit der Möglichkeit, Fragen zu stellen, ohne praktische Umsetzung in Vivendi (weitere Informationen siehe Seite 6)

*Sie erhalten bisher keinen Vivendi-Newsletter? Im Online-Kundenbereich unter connex.de/login, »Mein Konto« können Sie diesen mit nur einem Klick bestellen. Sollten Sie noch keinen Zugang zum Online-Kundenbereich von Connex haben, können Sie Ihr persönliches Nutzerkonto in wenigen Schritten erstellen.



Zeit für eine Pause? Das Restaurant im Atrium vom Hotel Vivendi bietet viel Platz für ein gemeinsames Mittagessen.

Modulübergreifend

Ob Pflegekraft oder Geschäftsführung,
für jeden ist etwas dabei.

Unabhängig davon, welches Vivendi-Modul
Sie in Ihrer Einrichtung einsetzen – die
folgenden Seminare eignen sich für alle
Vivendi-Anwender.

Modulübergreifend Digitalen Wandel mit Vivendi in der ambulanten Pflege gestalten (VDIG1)

Ohne leere Digitalisierungs-Phrasen schauen wir auf die konkreten Anwendungsfälle in der Vivendi-Welt: Einblicke in bereits bestehende Lösungen und Ausblicke in die Zukunft.

Inhalt

Elektronisches Verordnungswesen von der Anlage bis zur Genehmigung; elektronische Dateiablage vom Erstellen bis zum Scannen inkl. Datenverarbeitung mittels QR-Code; Medikamentenmanagement inkl. Bestellwesen; digitale Unterschriftenerfassung; Angebotserstellung mit Vivendi Mobil; Nutzung der digitalen Klientenakte im Vivendi Assist-Umfeld, z. B. mit Alexa; digitaler Informationsaustausch mit Angehörigen und Klienten; intelligente Helfer wie NFC-Chips einbinden; elektronische Messgeräte anbinden; Digitalisierung von Formularen, Assessments und Pflegevisiten; digitale Pflegedokumentation nach SIS, elektronisches Wundmanagement, Übergabebücher und Fahrtenbücher digitalisieren

Zielgruppe

Anwender aus der ambulanten Pflege, die Interesse am Thema Digitalisierung haben

Voraussetzungen

Offenheit für Innovation

Online

28. März

16. Oktober

Methoden

Präsentation mit der
Möglichkeit, Fragen zu
stellen, ohne praktische
Umsetzung in Vivendi
(weitere Informationen
siehe Seite 6)

 Online: 09:00 – 13:00 Uhr, 179 € (siehe Seite 6 und 76)

Modulübergreifend**Digitalen Wandel mit Vivendi in der stationären Pflege gestalten (VDIG2)**

Ohne leere Digitalisierungs-Phrasen schauen wir auf die konkreten Anwendungsfälle in der Vivendi-Welt: Einblicke in bereits bestehende Lösungen und Ausblicke in die Zukunft.

Inhalt

Verwaltung: eGK-Kartenlesegerät, Dateiablage/DMS-Systeme, Telefonie aus der Klientenakte, digitaler Rechnungsversand (DocSend, ZUGFeRD und Co.), digitale Unterschriften, Im- und Export (HL7, Klientenbeträge oder Leistungen)
 Pflege: Medikamentenmanagement inkl. Bestellwesen, digitale Klientenakte im Vivendi Assist-Umfeld (z. B. mit Alexa); Assist-Services (Besuchsplan und Co.), Vivendi-Webanwendungen; Chatten mit Angehörigen und Klienten, intelligente Helfer wie das digitale Pflegebett, elektronische Messgeräte für Blutdruck und Co

Zielgruppe

Erfahrene Vivendi-Anwender und Entscheider aus den Aufgabenbereichen Verwaltung, PDL, WBL, QM

Voraussetzungen

Offenheit für Innovation

i Online: 09:00 – 13:00 Uhr, 179 € (siehe Seite 6 und 76)

Online

29. März
17. Oktober

Methoden

Präsentation mit der Möglichkeit, Fragen zu stellen, ohne praktische Umsetzung in Vivendi (weitere Informationen siehe Seite 6)

Modulübergreifend**Dokumentenmanagement mit der Vivendi-Dateiablage (NGV1)**

Die Erstellung von Mitarbeiter- oder Heimverträgen, Einladungen, Pflegesatzänderungen und weiterem Schriftverkehr gehört ganz selbstverständlich zu Ihrem Alltagsgeschäft. Zusätzlich müssen Unterlagen, die Sie von Kostenträgern, Ärzten, Betreuern oder weiteren Partnern erhalten, schnell und einfach bei den betreffenden Mitarbeitern bzw. Klienten zur Verfügung stehen. Für eine effiziente und intuitive Organisation all dieser Herausforderungen steht Ihnen in Vivendi die integrierte Dateiablage zur Verfügung. Diese stellen wir Ihnen in diesem Seminar ausführlich vor.

Inhalt

Vorteile und Voraussetzungen; Navigieren innerhalb der Dateiablage; Aufbau der Ordnerstruktur mit den dazugehörigen Benutzerrechten; Importieren bestehender und Aufbau neuer Word-Vorlagen; Einsatz der Formularfunktionen; ein übergreifender Funktionsumfang für alle Vivendi-Module

Zielgruppe

Mitarbeiter, die die Dateiablage intensiv nutzen möchten, Key-User, Administratoren

Voraussetzungen

Umfangreiche Vivendi-Kenntnisse, Word-Kenntnisse

i Präsenz: 09:00 – 16:00 Uhr, 279 € (siehe Seite 6 und 76)

*Per Livestream zusehen, 149 € (siehe Seite 6 und 76)

i Online: 09:00 – 13:00 Uhr, 179 € (siehe Seite 6 und 76)

Online

02. Mai
09. August

Präsenz*

Paderborn
24. März
20. Oktober

Methoden Präsenz

Vortrag, Diskussion, praktische Umsetzung am Rechner in Vivendi

Methoden online

Präsentation mit der Möglichkeit, Fragen zu stellen, ohne praktische Umsetzung in Vivendi (weitere Informationen siehe Seite 6)

Modulübergreifend**Das Cockpit in Vivendi NG (NGV2)**

Daten aufbereiten, auswerten und exportieren. Das Cockpit ergänzt die in Vivendi NG vorhandenen Auswertungsmöglichkeiten. Es ermöglicht Ihnen, vorgefertigte Berichte zu nutzen, eigene Auswertungen zu erstellen und erhobene Daten in Excel weiterzuverarbeiten.

Inhalt

Aufbau und Benutzeroberfläche des Cockpits (Berichtsgenerator, Kennzahlen-Cockpit, CSV-Exporte); Einstellungen; die mitausgelieferten Standardberichte; der Berichtsgenerator (Berichte selbst erstellen, grundsätzliche Funktionalitäten wie Summenbildung und Gruppieren von Daten); Kennzahlen-Cockpit (Berichte aus dem Berichtsgenerator mit Excel verarbeiten und exportieren); Tagging und Statistikgruppen im Cockpit; Datenbankgestütztes Controlling per CSV Export

Zielgruppe

Erfahrene Vivendi-Anwender, Key-User, Controller, Entscheider, Kennzahlenenthusiasten, Administratoren

Voraussetzungen

Umfangreiche Vivendi-Kenntnisse und Excel-Kenntnisse

i Präsenz: 09:00 – 16:00 Uhr, 279 € (siehe Seite 6 und 76)

*Per Livestream zusehen, 149 € (siehe Seite 6 und 76)

i Online: 09:00 – 13:00 Uhr, 179 € (siehe Seite 6 und 76)

Online

21. April

03. August

18. Oktober

Präsenz***Paderborn**

22. Februar

23. Juni

17. November

Methoden Präsenz

Vortrag, Diskussion, praktische Umsetzung am Rechner in Vivendi und in Excel

Methoden online

Präsentation mit der Möglichkeit, Fragen zu stellen, ohne praktische Umsetzung in Vivendi (weitere Informationen siehe Seite 6)



Abends versorgt Sie unser Küchenteam im Hotel Vivendi mit leckerem Essen à la carte. Mittags wählen Sie aus drei verschiedenen Gerichten und bedienen sich an der Salatbar.

Sonstige

Was wir Ihnen zusätzlich bieten

Sie wollen über
den Vivendi-Tellerrand blicken?
Dann sind Sie hier genau richtig.

Sonstige

Vivendi – Technologische Basis, Bereitstellung und Betrieb (VSYs)

Die Teilnehmer erhalten einen umfassenden Überblick über die technologische Basis, die Applikationsarchitektur und die Systemanforderungen der Vivendi-Produktfamilie.

Inhalt

Kompetente Auswahl / Schaffung einer performanten und wartungsarmen Betriebsumgebung; Installation und Update der einzelnen Vivendi-Komponenten; Einrichtung und Monitoring von Schnittstellen zu Diensten, Systemkomponenten und Drittanbieterlösungen

Module

I. Vivendi-Applikationslandschaft im Überblick; Überblick über die Fachmodule/Clients (Rich Clients, UWP, Webclients, Apps); Infrastrukturkomponenten (Datenbank, VX-Applikationsserver); Services und Dienste (Schnittstellen, RESTful API, Assist-Plattform)

II. Installation; Betriebsmodelle; Voraussetzungen, Sizing, »No-Gos«; Planung der Komponenten einschließlich Hochverfügbarkeit/Lastverteilung (Schwerpunkte: SQL-Server und VX-Applikationsserver – Konfiguration und Sizing); Installation/Update mittels Vivendi Manager

III. Betrieb, Vivendi-Datenbank-Sets für Produktions- und Testumgebung; Backup/Restore; Updates (empfohlene Frequenz, Reihenfolge usw.); Troubleshooting: Störungen und Engpässe systematisch monitoren, melden und beheben; Einführung in das Vivendi-Berechtigungsmanagement; typische Wartungstätigkeiten

Online

21./22. März

Präsenz

Paderborn

13./14. September

Methoden

Präsenz und online

Vortrag, Diskussion, Austausch, mit praktischer Umsetzung am Rechner

IV. Erweiterte Funktionen / Optionale Komponenten;
LDAP-/IDM-Integration; MDM für Vivendi Mobil; Synchroni-
sations-Dienst Vivendi-Exchange; Scan-Modul; spezifische
Sachverhalte der Vivendi-Umgebungen der Seminar-
teilnehmer

Zielgruppe

IT-Administratoren, Lösungsarchitekten

i Präsenz: 2-tägig, 09:00 – 16:00 Uhr, 690 € (siehe Seite 6 und 76)

i Online: 2-tägig, 09:00 – 13:00 Uhr, 398 € (siehe Seite 6 und 76)



Durch den intensiven Austausch mit dem Dozenten und anderen Teilnehmern sind unsere Seminare für Sie besonders nachhaltig.

Vivendi-Update 2023 (VU)
Persönlich vor Ort oder einfach digital

Immer mehr Innovationen in immer kürzerer Zeit: Für die Digitalisierung im Sozialwesen ist das wünschenswert. Persönlich fehlt aber oft die Zeit, um über alle Neuerungen eines Updates auf dem Laufenden zu bleiben. Deshalb bringen wir mit dem Vivendi-Update modulbezogen und vor allem gebündelt alle wichtigen Funktionen und Services der vergangenen Monate zu Ihnen in die Region. Zusätzlich stellen Ihnen unsere Experten Tipps & Tricks vor, die Ihnen das Arbeiten mit Vivendi erleichtern. Wer weiß, vielleicht entdecken Sie Vivendi ja ganz neu?!

Das Vivendi-Update ist genau die richtige Plattform, um mit Fachkollegen und Vivendi-Experten ins Gespräch zu kommen, Erfahrungen auszutauschen und so voneinander zu lernen. Lassen Sie sich von unserem Vertriebsteam konkrete Produkte vorstellen, sprechen Sie mit Fachkollegen über die täglichen Hürden, und kommen Sie einfach mit Gleichgesinnten zusammen!

Und wenn Ihnen der Weg nach Berlin, Würzburg oder Paderborn zu weit ist, treffen wir uns einfach beim Onlineformat des Vivendi-Updates. Egal wie: Wir freuen uns auf den gemeinsamen Austausch!

Inhalt: Da das Vivendi-Update die Vermittlung von Neuerungen zum Ziel hat, werden die geplanten Inhalte erst ca. acht Wochen vor dem ersten Termin im Newsletter* bekannt gegeben.

Zielgruppe: Das Vivendi-Update richtet sich an Vivendi-Entscheider, die sich einen Überblick über neue Funktionen verschaffen, sich mit anderen Anwendern vernetzen und mit Connex-Kollegen austauschen möchten.

Methoden Präsenz
 Vortrag, Diskussion, Austausch, ohne praktische Umsetzung am Rechner in Vivendi

Methoden online
 Präsentation mit der Möglichkeit, Fragen zu stellen, Dialog mit Dozenten und Teilnehmern per Chat und Sprachübertragung (Mikrofon oder Headset vorausgesetzt), ohne praktische Umsetzung am Rechner in Vivendi

*Sie erhalten bisher keinen Vivendi-Newsletter? Im Online-Kundenbereich unter connex.de/login, »Mein Konto« können Sie diesen mit nur einem Klick bestellen. Sollten Sie noch keinen Zugang zum Online-Kundenbereich von Connex haben, können Sie Ihr persönliches Nutzerkonto in wenigen Schritten erstellen.

Vivendi-Update 2023 (VU) – die Termine

Vivendi-Update NGS Verwaltung/Abrechnung

Paderborn 17. Mai
 Berlin 13. Juni
 Würzburg 20. Juni
 Online 29. Juni

Vivendi-Update PD Eingliederungs-/Jugendhilfe

Paderborn 11. Mai
 Berlin 16. Juni
 Online 22. Juni
 Würzburg 28. Juni

Vivendi-Update NGA Eingliederungs-/Jugendhilfe

Paderborn 15. Mai
 Berlin 06. Juni
 Würzburg 21. Juni
 Online 27. Juni

Vivendi-Update PEP

Paderborn 09. Mai
 Berlin 14. Juni
 Online 20. Juni
 Würzburg 29. Juni

Vivendi-Update PD Altenpflege

Paderborn 10. Mai
 Berlin 15. Juni
 Online 21. Juni
 Würzburg 27. Juni

Vivendi-Update NGA Altenpflege

Paderborn 16. Mai
 Berlin 07. Juni
 Würzburg 22. Juni
 Online 28. Juni

i Präsenz: 09:30 – 16:00 Uhr, 279 € (siehe Seite 6 und 76)

i Online: 09:30 – 13:00 Uhr, 179 € (siehe Seite 6 und 76)

Veranstaltungsorte

Paderborn
 Hotel Vivendi
 Balhorer Feld 11
 33106 Paderborn

Berlin
 Evangelisches Johannesstift SBR
 Haus 42, großer Festsaal
 Schönwalder Allee 26
 13587 Berlin

Würzburg
 St. Markushof Gadheim
 Gadheim 19
 97209 Veitshöchheim

Bitte beachten Sie, dass es in seltenen Fällen zu einer Änderung in Bezug auf den Veranstaltungsort kommen kann.

Vivendi-Branchentage – Ihre Branche im Blick

Das Sozialwesen ist bunt. Jede Hilfeart hat ihre ganz eigenen Bedürfnisse und Anforderungen. Das wissen wir. Deshalb bieten wir Ihnen die Möglichkeit, sich mit Branchenkollegen auszutauschen und sich über aktuelle und zukünftige Neuerungen in Vivendi zu informieren. Dabei sind die Inhalte der insgesamt fünf Branchentage auf die Bedürfnisse der Kinder- und Jugendhilfe, der Eingliederungshilfe sowie der Altenpflege zugeschnitten.

An einem Branchentag widmen wir uns Vivendi-modulübergreifenden Themen. Dabei stellen wir Ihnen aktuelle Tools und Services vor, mit denen Sie bereits heute arbeiten können, geben Ihnen aber auch einen Ausblick auf zukünftige Entwicklungen. Ziel ist es, Sie als Vivendi-Kunden mit gleichem Arbeitsschwerpunkt zu vernetzen, Erfahrungen und Lösungsansätze auszutauschen und mit neuen Impulsen den digitalen Wandel zu begleiten.

Für 2023 haben wir folgende Branchentage in unser Programm aufgenommen:

- » Branchentag Stationäre Altenpflege (BTAH)
- » Branchentag Ambulante Altenpflege (BTAH)
- » Branchentag Stationäre Eingliederungshilfe (BTSEH)
- » Branchentag Ambulante Eingliederungshilfe (BTAEH)
- » Branchentag Kinder- und Jugendhilfe (BTJH)

Inhalt

Da wir die Themen in einen aktuellen Bezug setzen möchten, werden wir eine konkrete Agenda erst circa sechs bis acht Wochen vor den Veranstaltungen veröffentlichen.

i Präsenz: 09:00 – 15:30 Uhr, 199 € (siehe Seite 6 und 76)

Präsenz

Paderborn
Branchentag Stationäre
Altenpflege
29. August

Paderborn
Branchentag Ambulante
Altenpflege
30. August

Paderborn
Branchentag Stationäre
Eingliederungshilfe
05. September

Paderborn
Branchentag Ambulante
Eingliederungshilfe
06. September

Paderborn
Branchentag Kinder-
und Jugendhilfe
12. September

Methoden

Vortrag, Diskussion,
Austausch, ohne praktische
Umsetzung am
Rechner

Anwendertreffen 2023 Workshops, Austausch und Begegnung

Schon immer pflegen wir den intensiven Austausch mit unseren Anwendern – denn durch die Übertragung Ihrer Vorstellungen und Anforderungen in unsere Software Vivendi werden über 300 000 Mitarbeiter in 12 000 Einrichtungen jeden Tag bei ihrer täglichen Arbeit entlastet. Das traditionelle Anwendertreffen, ist eine hervorragende Gelegenheit für den Austausch von Erfahrungen und Ideen.

Programm

Zahlreiche Workshops informieren über Produktneuheiten und bieten Gelegenheit zum persönlichen Kennenlernen des Connex-Teams und vieler weiterer kompetenter Gäste. Freuen Sie sich außerdem bei unserem Treffen in Paderborn auf einen entspannten Abend mit leckerem Essen und guter Unterhaltung in gemütlicher Atmosphäre.

Ihre Teilnehmerbeiträge helfen

Den Großteil der Teilnehmerbeiträge lassen wir sozialen Projekten zugutekommen. Die erzielten Summen rangieren häufig im sechsstelligen Bereich und eröffnen Kindern und Jugendlichen neue Entwicklungsperspektiven.

Anmeldung

Über den Anmeldestart sowie die genauen Workshopinhalte informieren wir Sie in unserem Vivendi-Newsletter* und auf unserer Website unter connex.de.

Methoden

Vortrag, Diskussion,
Austausch, ohne praktische
Umsetzung am
Rechner

*Sie erhalten bisher keinen Vivendi-Newsletter? Im Online-Kundenbereich unter connex.de/login, »Mein Konto« können Sie diesen mit nur einem Klick bestellen. Sollten Sie noch keinen Zugang zum Online-Kundenbereich von Connex haben, können Sie Ihr persönliches Nutzerkonto in wenigen Schritten erstellen.

Weitere Informationen

Dozenten, Veranstaltungsorte, Preise und Rabatte,
Anmeldung und Teilnahmebedingungen

Dozenten

Lernen Sie unsere Vivendi-Spezialisten kennen



Bianca Thiere
Service

- Vivendi PEP



David Schlenke
Service & Consulting

- Vivendi PEP



Kevin Kramer
Service & Consulting

- Vivendi PEP



Alina Rüter
Service & Consulting

- Vivendi PD



Anke Hofmann
Service & Consulting

- Vivendi PD



Nancy Schwittay-Micke
Service & Consulting

- Vivendi PD



Andreas Koch
Service & Consulting

- Vivendi NG Ambulant
- Vivendi Mobil



Felix Beumling

Service & Consulting

- Vivendi NG Ambulant
- Vivendi Mobil



Matthias Reh

Service & Consulting

- Vivendi NG Ambulant
- Vivendi Mobil



Nico Meier

Service & Consulting

- Vivendi NG Ambulant



Hendrik Leeker

Service

- Vivendi NG Ambulant



Anna Hansen

Service

- Vivendi NG Stationär



Kai Uwe Soppa

Service & Consulting

- Vivendi NG Stationär



Martina Ewert

Service & Consulting

- Vivendi NG Stationär



Malte Friedrich

Service & Consulting

- Kennzahlen-Cockpit
- Dateiablage

Hotel Vivendi

Unser Tagungszentrum

Am besten lernt es sich, wenn man dafür den Kopf frei hat! Das heißt: keine lästigen Wege zwischen Veranstaltungsort und Unterkunft. Keine Parkplatz-Hetze. Keine abstürzenden Rechner. Keine Suche nach dem nächsten Restaurant.

Im Hotel Vivendi finden Sie alles an einem Ort: barrierefreie Doppelzimmer mit gemütlichem Ambiente. Moderne Schulungsräume mit hervorragender technischer Ausstattung. Ein Parkhaus mit 240 kostenfreien Stellplätzen mit acht 22-kW-Ladesäulen und 12 Tesla Supercharger. Entspannen Sie im Fitnessbereich mit finnischer Sauna oder genießen Sie im Restaurant Vivendi eine moderne, junge, neue deutsche Küche mit täglich frischen Produkten.

Für Sie heißt das: Sie konzentrieren sich einfach auf Ihr Seminar oder Ihre Veranstaltung – wir kümmern uns um den Rest.

hotel 
VIVENDI

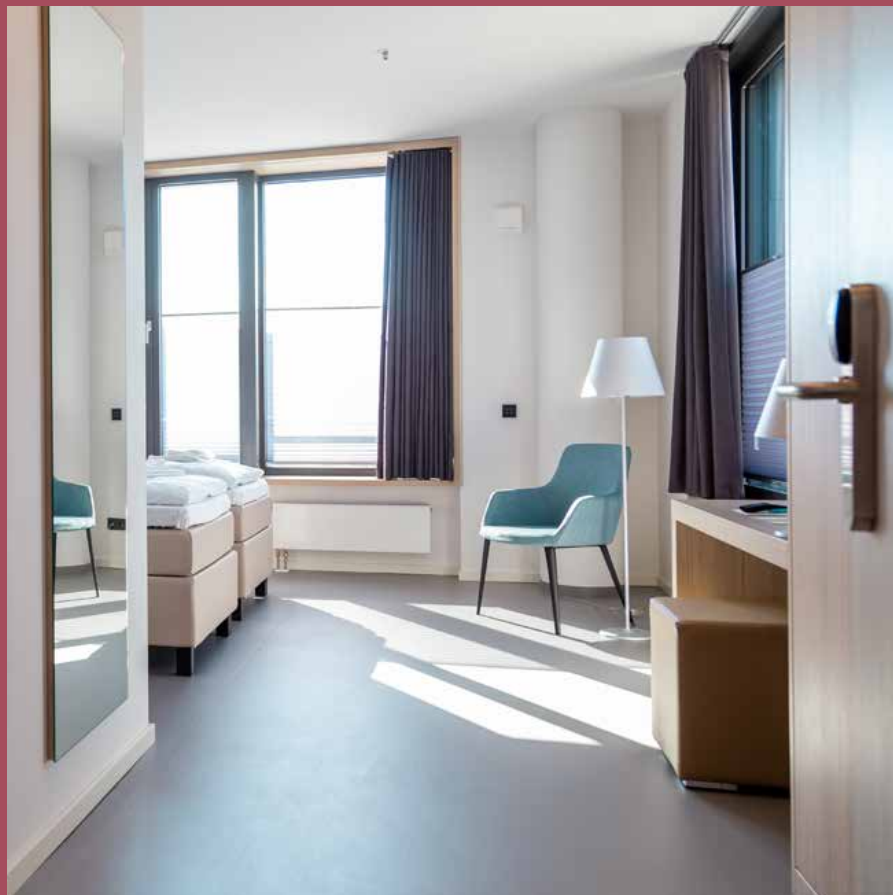
Hotel Vivendi

Balhorner Feld 11
33106 Paderborn

hotel-vivendi.de
info@hotel-vivendi.de
FON +49 5251 771-133



Saisonal und frisch auf den Tisch – das ist der Anspruch von Küchenchef Thomas Schweitzer und seinem Team. Erfahren Sie mehr unter hotel-vivendi.de!



Unsere Hotelzimmer haben einen einzigen Standard. Upgraden können Sie bei uns also nicht. Aber das ist auch gar nicht nötig! Alle Zimmer sind hochmodern ausgestattet und überzeugen mit einem gemütlichen Ambiente.

Zimmerpreise (pro Zimmer und Nacht)

Doppelzimmer: 110 €
 DZ bei Einzelnutzung: 84 €
 Einzelzimmer ECO: 56 €

Scannen und buchen:



Restaurant

Frühstück: Mo. - Fr. | 06:30 – 10:00 Uhr (9,50 € p. P.)
 Sa. - So. | 08:00 – 12:00 Uhr (9,50 € p. P.)
 Mittagessen: Mo. - Fr. | 11:30 – 14:00 Uhr (5,50 € – 7,90 €)
 Abendessen: Mo. - So. | 17:00 – 22:00 Uhr (à la carte)

Buchung

Gerne können Sie ein Hotelzimmer online unter www.hotel-vivendi.de reservieren. In Verbindung mit einem Bildungsangebot gewähren wir 10 % Rabatt auf den Übernachtungspreis. Nutzen Sie dafür den Code BILDUNGSANGEBOT.

Kontakt

info@hotel-vivendi.de | FON: +49 5251 771-133

montags bis freitags von 06:30 bis 22:00 Uhr
 samstags und sonntags von 08:00 bis 22:00 Uhr

Auf einen Blick

- > 26 Doppelzimmer, 4 Einzelzimmer, insgesamt 56 Betten
- > bis zu 300 Restaurantgäste
- > 13 Tagungsräume (30–649 qm), 1700 qm Tagungsfläche
- > bis zu 600 Tagungsgäste
- > Veranstaltungscatering (max. 600 Gäste)
- > hochmoderne Ausstattung (Baujahr 2018)
- > hoteleigenes Parkhaus (max. 240 Pkw), 100 weitere Außenstellplätze
- > Fitnessbereich und finnische Sauna

 Preise inkl. MwSt.

Preise und Rabatte

Investieren Sie in Ihr Wissen

Preise und Verpflegung

Unsere Vivendi Live- und Video-Tutorials, sowie die Vivendi-Anleitungen sind kostenfrei. Weitere Informationen finden Sie auch ab Seite 6.

Alle Preise finden Sie auf den betreffenden Veranstaltungsseiten, diese gelten zzgl. Mehrwertsteuer. Bei halbtägigen Präsenzveranstaltungen sind Getränken inklusive, bei ganztägigen erhalten Sie zusätzlich ein Mittagessen.

	halber Tag	ganzer Tag
Präsenz-Seminar	149 €	279 €
Livestream	79 €	149 €
Online-Seminar	99 €	179 €

Rabatte

Melden Sie sich für Online-, Präsenz-Seminare oder Livestreams an und sparen Sie bis zu 20 %:

- › 10 % Rabatt: ab zwei Terminen
- › 20 % Rabatt: ab drei Terminen
- › 20 % Rabatt: ab drei Teilnehmenden zum selben Termin, Rabatt gilt pro Person

Bitte beachten Sie: Die Anmeldung muss in einem Buchungsvorgang erfolgen, nachträgliche Buchungen können nicht rabattiert werden. Rabatte sind nicht miteinander kombinierbar.

Das Anwendertreffen und die Branchentage sind von den Rabatten ausgeschlossen.

Anmeldung und Teilnahmebedingungen

Wissenswertes und Kleingedrucktes

Anmeldung

Die Anmeldung zu den Veranstaltungen erfolgt über den Vivendi-Kundenbereich im Internet unter **connex.de/learnforum**. Anmeldungen sind bis 2 Tage vor der jeweiligen Veranstaltung möglich. Falls Sie noch nicht über ein persönliches Nutzerkonto verfügen, können Sie dieses in wenigen Schritten erstellen.

i Ihr kostenfreies persönliches Nutzerkonto ermöglicht außerdem das Herunterladen von Vivendi-Updates sowie den Zugriff auf sämtliche Dokumente aus unserer Wissensdatenbank. Zudem können Sie den Vivendi-Newsletter bestellen, in dem wir Sie regelmäßig über Produktneuheiten, aktuelle Veranstaltungen u.v.m. informieren. Nutzen Sie auch den Vivendi-WebDesk für einen jederzeitigen Überblick über Ihre persönlichen Support-Anfragen.

Teilnahme online

Mit der Anmeldebestätigung senden wir Ihnen einen Zugangslink per E-Mail. Klicken Sie vor Beginn des Online-Termins auf den Link, und bestätigen Sie den Download. Bitte beachten Sie: Der Zugangslink ist nicht übertragbar. Für das Ausstellen einer Teilnahmebescheinigung und zur Vergabe der Punkte für die »RbP« ist der Login über den personalisierten Zugangslink Voraussetzung.

Technische Voraussetzungen: Computer/Mobilgerät mit Internetzugang (1 Mbit/s oder höher), Lautsprecher oder Headset, Windows 8.1 oder höher/Mac OS 10.14 (Mojave) oder höher, 2 GB RAM.

Teilnahmebedingungen

Anmeldebestätigung

Die Bearbeitung von Seminaranmeldungen erfolgt in der Reihenfolge der Anmeldung. Ihre Anmeldung wird von uns mit einer Anmelde- und Auftragsbestätigung per E-Mail bestätigt und ist von diesem Moment an verbindlich.

Rechnung

Nach der Anmeldebestätigung erhalten Sie eine elektronische Rechnung per E-Mail. Achten Sie bei der Anmeldung auf eine korrekte Rechnungsanschrift, Kundennummer und alle notwendigen Angaben. Bitte haben Sie dafür Verständnis, dass wir für eine nachträgliche Korrektur der Rechnung eine Bearbeitungsgebühr in Höhe von 15 € (pro Rechnung) erheben.

Zahlung

Soweit nicht anders angegeben, ist die Rechnung bis spätestens 21 Tage vor der Veranstaltung ohne Abzug zu zahlen. Später eingehende Anmeldungen sind sofort nach Erhalt der Rechnung zu begleichen. Die genauen Zahlungsbedingungen sind auf der Rechnung vermerkt.

Nichtteilnahme und Stornierung

Bei Stornierung bis 21 Tage vor dem Termin wird die Gebühr in voller Höhe, bei Stornierung zwischen 20 und 8 Tagen vor dem Termin zu 50 % erstattet. Ab sieben Tage vor dem Termin bzw. bei nicht erfolgter Teilnahme ist keine Erstattung möglich. Eine Stornierung ist schriftlich an seminare@connex.de zu richten und wird erst mit der Bestätigung durch Connex wirksam.

Teilnehmerwechsel

Ein Austausch des Teilnehmers ist jederzeit möglich, einschließlich der Ausstellung der Seminarbescheinigung auf den neuen Teilnehmer. Eine Änderung der Rechnung ist jedoch nicht möglich. Bitte setzen Sie uns möglichst früh über einen gewünschten Wechsel des Teilnehmers in Kenntnis.

Schulungsunterlagen und Teilnahmebescheinigung

Die Schulungsunterlagen und die Teilnahmebescheinigung erhalten Sie im Anschluss an die Veranstaltung per E-Mail. Bei Online-Veranstaltungen ist hierfür der Login über den personalisierten Zugangslink Voraussetzung.

Seminarabsage

Wir behalten uns vor, Veranstaltungen aufgrund einer zu geringen Teilnehmerzahl abzusagen oder zu verlegen. Der Teilnehmer wird in diesem Fall spätestens drei Werktage vor Veranstaltungsbeginn per E-Mail benachrichtigt. Bei Ausfall einer Veranstaltung durch Krankheit des Tutors, höhere Gewalt oder sonstige unvorhersehbare Ereignisse besteht kein Anspruch auf Durchführung der Veranstaltung. In allen Fällen erfolgt keine Übernahme von Reise- und Übernachtungskosten sowie von durch Arbeitsausfall entstehende Auslagen.

Datenschutz

Die erhobenen Teilnehmerdaten werden für interne Verwaltungszwecke gemäß den geltenden Datenschutzbestimmungen elektronisch verarbeitet und nicht an Dritte weitergegeben.

Registrierung beruflich Pflegender

Fast unser gesamtes Bildungsangebot ist offiziell anerkannt durch die Registrierung beruflich Pflegender. Im Rahmen der Registrierung beruflich Pflegender weisen wir die erworbenen Punkte auf der Teilnahmebescheinigung aus. Bei Online-Veranstaltungen ist hierfür der Login über den personalisierten Zugangslink Voraussetzung. Mehr Infos unter www.regbp.de.



**Sie erreichen unser Seminar-Team per E-Mail unter seminare@connex.de.
Oder rufen Sie uns einfach an: +49 5251 771-229.**

Connex Vivendi

Die Software für das Sozialwesen



connex.vivendi
hotelvivendipaderborn



connexvivendi
hotelvivendi

Connex Communication GmbH | Balhorer Feld 11 | D-33106 Paderborn

FON +49 5251 771-0 (Seminare -229) | FAX +49 5251 771-199
seminare@connex.de | connex.de/lernforum
